

# Strangregulierventile, Edelstahl

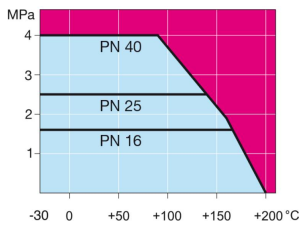
Schweißende / Schweißende, NS-Norm, DN 20-100

Gehäuse: Edelstahl, X2CrNiMo17-12-2 (1.4404)  
 Kugel: Edelstahl, X2CrNiMo17-12-2 (1.4404)  
 Spindel: Edelstahl, X2CrNiMo17-12-2 (1.4404)  
 Spindeldichtungen: FPM/NBR  
 Kugeldichtungen: PTFE+GF  
 Betätigung: DN 15-50 mit Griff aus Edelstahl  
 DN 65-100 mit Griff aus verzinktem Stahl

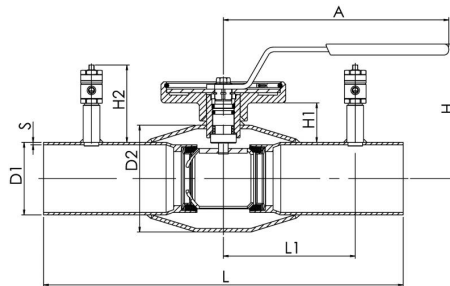


## Betriebsbedingungen

-30 °C - +200 °C  
 Unter -10 °C Hersteller kontaktieren



Nicht für Dampf



Produktnr. Vexve	DN	PN	A	D1	D2	H	H1	H2	L	L1	S	kg
240020/MM	20	40	145	25	42.4	105	22	58	230	65	2	0.9
240025/MM	25	40	145	30	48.3	113	28	58	230	65	2	1.1
240032/MM	32	40	145	36	60.3	117	28	58	260	80	2	1.3
240040/MM	40	40	188	45	70	114	33	58	260	80	2.5	2.3
240050/MM	50	40	188	54	88.9	121	34	58	300	100	3	3.1
240065/MM	65	25	280	70	114.3	154	55	82	300	110	3	4.4
240080/MM	80	25	280	86	131	166	59	82	300	110	3	5.4
240100/MM	100	25	280	106	156	173	56	82	325	122.5	3	7.7