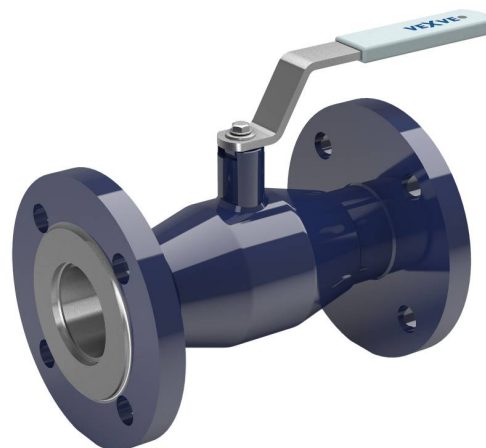


Stahlkugelhähne, reduzierter Durchgang

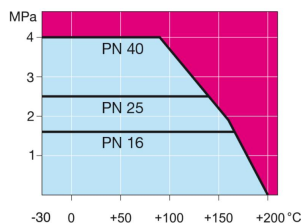
Flansch / Flansch, DN 65-250, PN 25

Gehäuse: DN 10–500 Stahl, P235GH (1.0345)
 DN 600–800 Stahl, P355 NL1 (1.0566)/ GP240GH (1.0619)
 Kugel: DN 10–600 Edelstahl, X5CrNi18-10 (1.4301)
 DN 700–800 Stahl + rostfreie Plattierung, ASTM A350 LF2 +Ni
 Spindel: Edelstahl, X8CrNiS18-9 (1.4305)
 Spindeldichtungen: FPM
 Kugeldichtungen: PTFE+C
 Flansche: EN 1092-1
 Erhältlich PN 10, 16, 25, 40
 Länge: EN 558-1 (DIN 3202) DN 15–200
 Betätigung: Mit Griff aus verzinktem Stahl
 Wir empfehlen eine Betätigung mit Handgetriebe für Nennweiten
 DN 200 und größer.



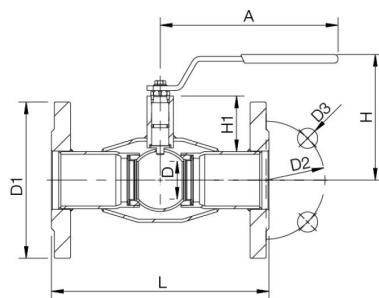
Betriebsbedingungen

-30 °C - +200 °C
 Unter 0 °C Hersteller kontaktieren

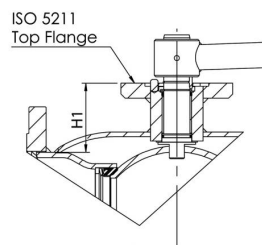


Nicht für Dampf

DN 15 -150



DN 200- 250



Produktnr. Vexve	DN	PN	A	D	D1	D2	D3	H	H1	L	Bohrungen	kg
103065/25	65	25	277.5	50	185	145	18	159	62	270	8	11.3
103080/25	80	25	277.5	65	200	160	18	171	68	280	8	14.9
103100/25	100	25	278.5	80	235	190	22	218	101	300	8	19
103125/25	125	25	400	100	270	220	26	252	101	325	8	29
103150/25	150	25	600	125	300	250	26	272	107	350	8	37
103200/25	200	25	870	150	360	310	26	280	92	400	12	67
103250/25	250	25	1200	200	425	370	30	350	108	500	12	114