

Stahlkugelhähne, reduzierter Durchgang

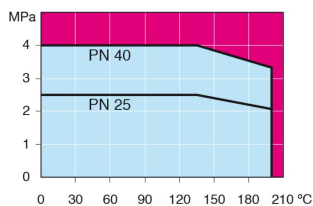
Flansch / Flansch, DN 700-800

Gehäuse: DN 10–500 Stahl, P235GH (1.0345)
 DN 600–800 Stahl, P355 NL1 (1.0566)/ GP240GH (1.0619)
 Kugel: DN 10–600 Edelstahl, X5CrNi18-10 (1.4301)
 DN 700–800 Stahl + rostfreie Plattierung, ASTM A350 LF2 +Ni
 Spindel: Edelstahl, X8CrNiS18-9 (1.4305)
 Spindeldichtungen: FPM
 Kugeldichtungen: PTFE+C
 Flansche: EN 1092-1
 Erhältlich PN 10, 16, 25, 40
 Ausrüstung: Hebeösen, Entleerungskugelhahn, Standfuss
 Betätigung: Die Armaturen sind mit Handgetriebe, elektrischem oder hydraulischem Antrieb erhältlich: www.vexve.com/en/actuators

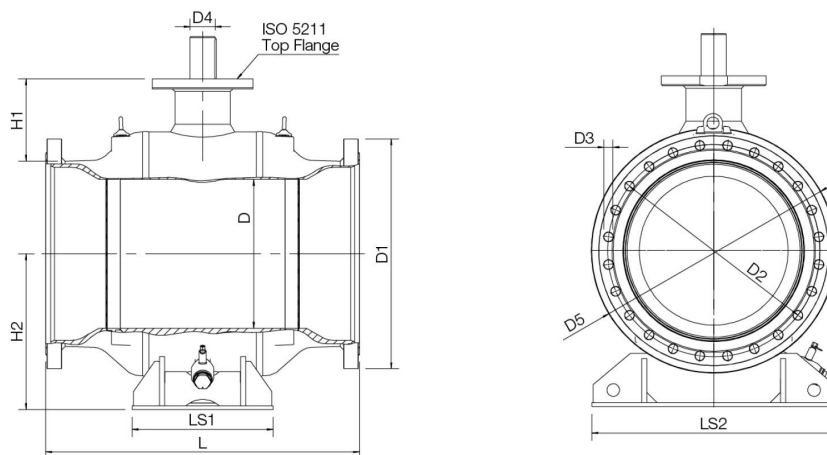


Betriebsbedingungen

-30 °C - +200 °C
 Unter 0 °C Hersteller kontaktieren



Nicht für Dampf



Produktnr. Vexve	DN	PN	D	D1	D2	D3	D4	D5	H1	H2	L	L1	LS1	Bohrungen	ISO 5211	kg
103700	700	16	589	910	840	36	120	965	325	616	1245	560	965	24	F35	2800
103800	800	16	684	1025	950	39	140	1125	358	694	1385	700	1028	24	F35	4200