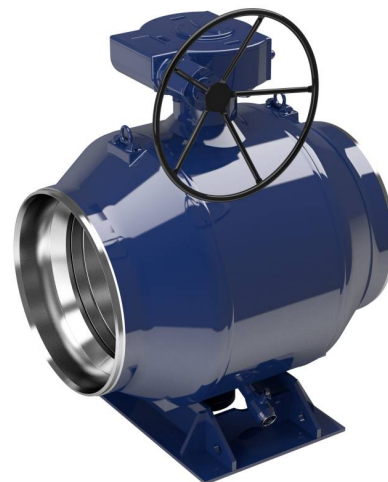


# Stahlkugelhähne, reduzierter Durchgang mit Getriebe oder Antrieb

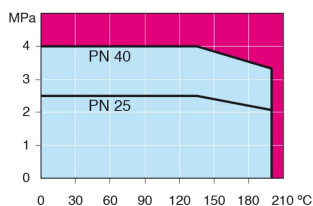
Schweißende / Schweißende, EN (DIN), DN 700-800, mit Handgetriebe

Gehäuse: DN 10–500 Stahl, P235GH (1.0345)  
 DN 600–800 Stahl, P355 NL1 (1.0566)/ GP240GH (1.0619)  
 Kugel: DN 10–600 Edelstahl, X5CrNi18-10 (1.4301)  
 DN 700–800 Stahl + rostfreie Plattierung, ASTM A350 LF2 +Ni  
 Spindel: Edelstahl, X8CrNiS18-9 (1.4305)  
 Spindeldichtungen: FPM  
 Kugeldichtungen: PTFE+C  
 Ausrüstung: Hebeösen, Entleerungskugelhahn, Standfuss  
 Betätigung: Die Armatur ist mit einem Handgetriebe ausgerüstet.  
 Siehe Getriebetyp und Eigenschaften:  
[www.vexve.com/en/actuators](http://www.vexve.com/en/actuators).



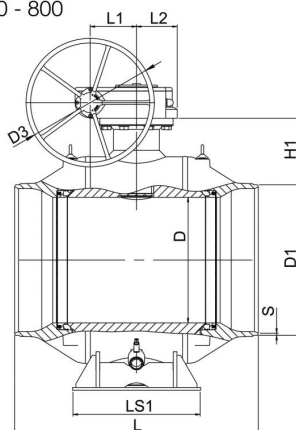
## Betriebsbedingungen

-30 °C - +200 °C  
 Unter 0 °C Hersteller kontaktieren

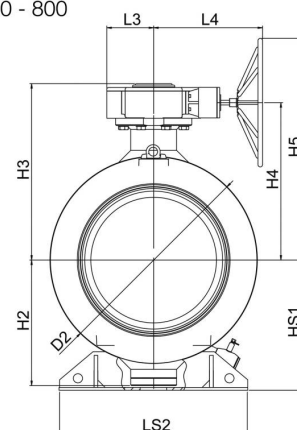


Nicht für Dampf

DN 700 - 800



DN 700 - 800



Produktnr. Vexve	DN	PN	D	D1	D2	D3	H1	H2	H3	H4	H5	HS1	L	L1	L2	L3	L4	LS1	LS2	S	kg
104700	700	40	589	711	965	700	336	592	881	778	1128	616	1205	253	222	255	593	560	965	8	2700
104800	800	40	684	813	1125	700	365	684	961	858	1208	709	1330	253	222	255	593	700	1028	8.8	4050

Auch in PN 40 erhältlich