

Stahlkugelhähne, voller Durchgang

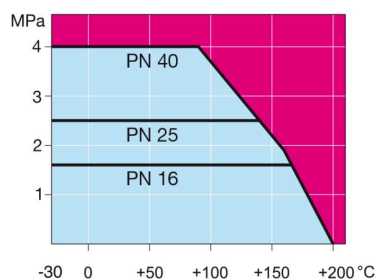
153 Serie, Flansch / Flansch, DN 50-400, voller Durchgang

Gehäuse	DN 50-400 Stahl, P235GH (1.0345)
Kugel	DN 50-400 Edelstahl, X5CrNi18-10 (1.4301)
Dichtung der Kugel	DN 50-400 PTFE+C
Spindel	DN 50-400 Edelstahl, X8CrNiS18-9 (1.4305)
Dichtung der Spindel	DN 50-400 FPM
Betätigung	DN 50-200 Mit Griff aus verzinktem Stahl DN 250-400 Die Armaturen sind mit Handgetriebe, elektrischem oder hydraulischem Antrieb erhältlich
Flansch	EN 1092-1 Erhältlich PN 10, 16, 25, 40



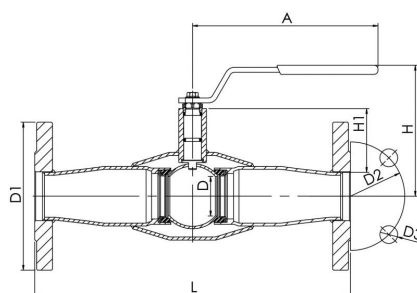
Betriebsbedingungen

-20 °C – +200 °C
Unter -20 °C Hersteller kontaktieren
Niedrigste, erlaubte Umgebungstemperatur -40 °C
Leckrate A (EN 12266-1)

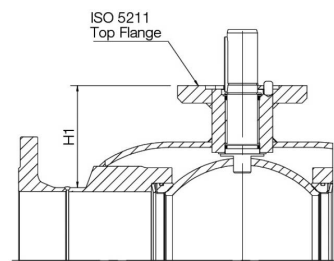


Nicht für Dampf

DN 50-125



DN 150-400



DN	PN	Produktnr.	A	D	D1	D2	D3	H	H1	L	kg
50	25	153050	278	50	165.0	125.0	18.0	158	70	320	9.5
65	16	153065	278	65	185.0	145.0	18.0	171	74	325	13.5
80	16	153080	279	80	200.0	160.0	18.0	218	114	350	19.0
100	16	153100	400	100	220.0	180.0	18.0	253	113	350	24.0
125	16	153125	600	125	250.0	210.0	18.0	272	121	375	34.0
150	16	153150	870	150	285.0	240.0	22.0	281	117	515	65.0
200	16	153200	1200	200	340.0	295.0	22.0	343	135	560	120.0
250	16	153250		250	405.0	355.0	26.0		158	595	160.0
300	16	153300		290	460.0	410.0	26.0		206	716	220.0
350	16	153350		340	520.0	470.0	26.0		267	802	350.0
400	16	153400		390	580.0	525.0	30.0		306	1140	610.0