

# Stahlkugelhähne, reduzierter Durchgang mit Getriebe oder Antrieb

Flansch / Flansch, DN 100-600, mit Handgetriebe

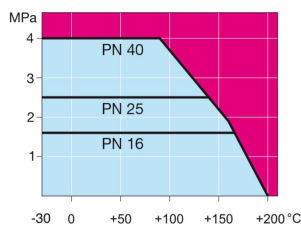
Gehäuse: DN 10–500 Stahl, P235GH (1.0345)  
 DN 600–800 Stahl, P355 NL1 (1.0566)/ GP240GH (1.0619)  
 Kugel: DN 10–600 Edelstahl, X5CrNi18-10 (1.4301)  
 DN 700–800 Stahl + rostfreie Plattierung, ASTM A350 LF2 +Ni  
 Spindel: Edelstahl, X8CrNiS18-9 (1.4305)  
 Spindeldichtungen: FPM  
 Kugeldichtungen: PTFE+C  
 Flansche: EN 1092-1  
 Erhältlich PN 10, 16, 25, 40  
 Länge: EN 558-1 (DIN 3202) DN 15–200  
 Betätigung: Die Armatur ist mit einem Handgetriebe ausgerüstet.  
 Siehe Getriebetyp und Eigenschaften:  
[www.vexve.com/en/actuators](http://www.vexve.com/en/actuators)



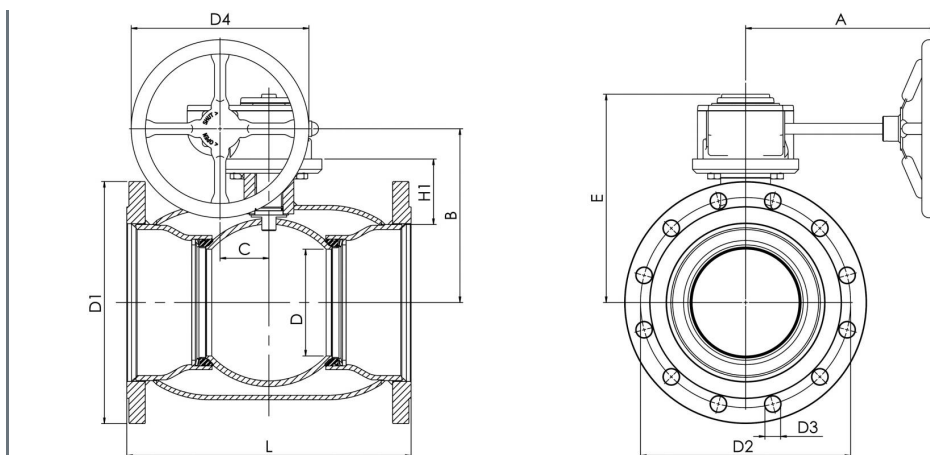
## Betriebsbedingungen

-30 °C - +200 °C

Unter 0 °C Hersteller kontaktieren



Nicht für Dampf



Produktnr. Vexve	DN	PN	A	B	C	D	D1	D2	D3	D4	E	H1	L	Bohrungen	kg
104101	100	16	186	206	53	80	220	180	18	125	248	114	300	8	23
104126	125	16	224	216	53	100	250	210	18	200	258	112	325	8	30
104151	150	16	224	236	53	125	285	240	22	200	279	118	350	8	37
104201	200	16	268	244	69	150	340	295	22	250	293	92	400	12	68
104251	250	16	301	294	97	200	405	355	26	300	345	108	500	12	122
104301	300	16	363	343	118	250	460	410	26	500	412	115	500	12	190
104351	350	16	363	418	118	290	520	470	26	500	487	192	706	16	268
104401	400	16	444	500	138	340	580	525	30	500	573	242	810	16	365
104501	500	16	475	577	180	390	715	650	33	500	648	259	978	20	595
104601	600	16	475	644	180	489	840	770	36	500	715	274	1130	20	1230