

Erdeinbaukugelhähne, voller Durchgang

Schweißende / Schweißende, EN (DIN), DN 25-350, mit 6-Kt spindel

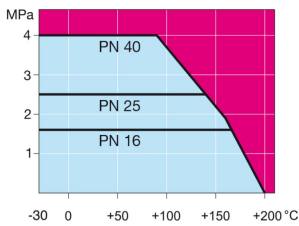
Gehäuse: DN 25–400 Stahl, P235GH (1.0345)
 DN 500–800 Stahl, P355 NL1 (1.0566)/ GP240GH (1.0619)
 Kugel: DN 25–500 Edelstahl, X5CrNi18-10 (1.4301)
 DN 600–800 Stahl + rostfreie Plattierung, ASTM A350 LF2 +Ni
 Spindel: Edelstahl, X8CrNiS18-9 (1.4305)
 Spindeltop: Stainless steel, X5CrNi18-10 (1.4301)
 Spindeldichtungen: FPM
 Kugeldichtungen: PTFE+C
 Gewinde: ISO 7-1 Rp
 Anschweissende: EN 12627

Ausrüstung: unlakiert
 Betätigung: Bis DN 125 mit T-Schlüssel und DN 150-350 mit Planetengetriebe.
 Wir empfehlen die Betätigung mit Winkelgetriebe ab DN 150.

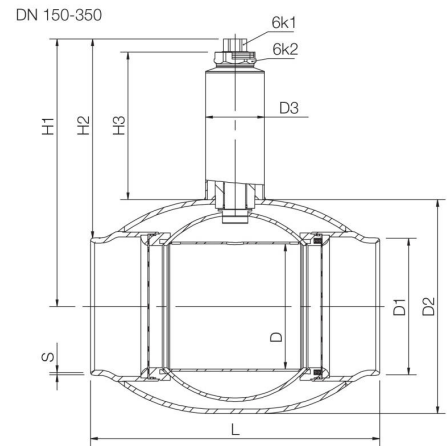
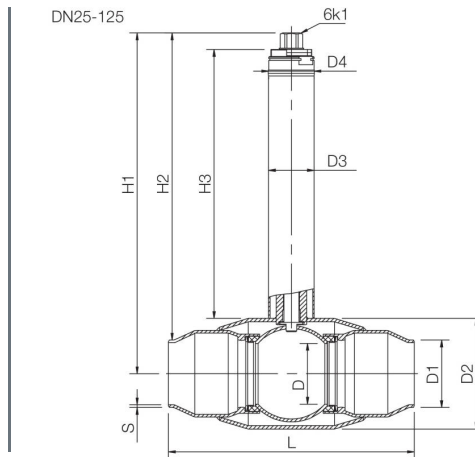


Betriebsbedingungen

-30 °C - +200 °C
 Unter 0 °C Hersteller kontaktieren



Nicht für Dampf



Produktnr. Vexve	DN	PN	D	D1	D2	D3	D4	H1	H2	H3	L	S	6K1	6K2	kg
157 025/S	25	40	25	33.7	60.3	33.7	36	386	369	341	265	2.6	19		2.8
157 032/S	32	40	32	42.4	70	33.7	36	400	379	350	260	2.6	19		3
157 040/S	40	40	40	48.3	88.9	33.7	36	406	382	347	300	2.9	19		4
157 050/S	50	25	50	60.3	101.6	42.4	36	415	384	349	300	2.9	19		5
157 065/S	65	25	65	76.1	121	42.4	36	425	386	349	300	3.2	19		6.5
157 080/S	80	25	80	88.9	146	60.3	60	449	405	355	325	3.6	27		12
157 100/S	100	25	100	114.3	177.8	60.3	60	454	397	344	325	3.6	27		23
157 125/S	125	25	125	139.7	219.1	60.3	60	475	405	344	360	3.6	27		25
157 150/S	150	25	150	168.3	273	76.1		513	433	350	400	5	50	90	60
157 200/S	200	25	200	219.1	355.6	88.9		554	444	350	530	5	50	90	101
157 250/S	250	25	250	273	457	88.9		604	468	350	550	5	50	90	141
157 300/S	300	25	290	323.9	508	139.7		636	474	350	686	5.6	50	90	182
157 350/S	350	25	340	355.6	610	139.7		687	509	350	762	6.3	50	90	288

*) Auch mit anderen Spindellängen erhältlich