

Stahlkugelhähne, voller Durchgang

Flansch / Flansch, DN 65-500, PN 25

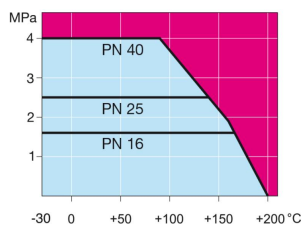
Gehäuse:	DN 15–400 Stahl, P235GH (1.0345) DN 500–800 Stahl, P355 NL1 (1.0566)/ GP240GH (1.0619)
Kugel:	DN 15–500 Edelstahl, X5CrNi18-10 (1.4301) DN 600–800 Stahl + rostfreie Plattierung, ASTM A350 LF2 +Ni
Spindel:	Edelstahl, X8CrNiS18-9 (1.4305)
Spindeldichtungen:	FPM
Kugeldichtungen:	PTFE+C
Flansche:	EN 1092-1 Erhältlich PN 10, 16, 25, 40
Betätigung:	Mit Griff aus verzinktem Stahl DN 250 und größer ohne Griff Wir empfehlen eine Betätigung mit Handgetriebe für Nennweiten DN 200 und größer



Betriebsbedingungen

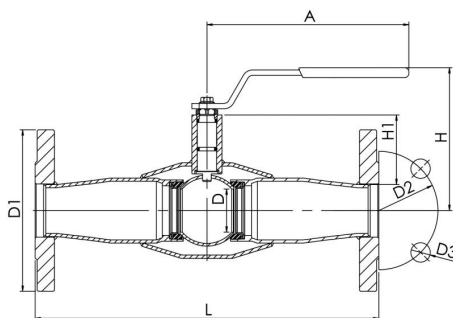
-30 °C - +200 °C

Unter 0 °C Hersteller kontaktieren

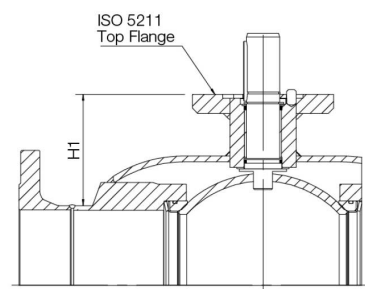


Nicht für Dampf

DN 15 - 125



DN 150 - 500



Produktnr. Vexve	DN	PN	A	D	D1	D2	D3	H	H1	L	Bohrungen	kg
153065/25	65	25	278	65	185	145	18	171	74	325	8	13
153080/25	80	25	279	80	200	160	18	218	114	350	8	18
153100/25	100	25	400	100	235	190	22	253	113	350	8	30
153125/25	125	25	600	125	270	220	26	272	121	375	8	41
153150/25	150	25	870	150	300	250	26	281	117	555	8	72
153200/25	200	25	1200	200	360	310	26	343	135	560	12	130
153250/25	250	25		250	425	370	30		158	595	12	170
153300/25	300	25		290	485	430	30		206	716	16	230
153350/25	350	25		340	555	490	33		267	802	16	374
153400/25	400	25		390	620	550	36		306	1140	16	660
153500/25	500	25		489	730	660	36		308	1016	20	1150