

X-Stahlkugelhähne, voller Durchgang

153X Serie, x-serie, Flansch / Flansch, DN 15-40, voller Durchgang

Gehäuse	DN 15-40 Stahl, P235GH (1.0345)
Kugel	DN 15-40 Edelstahl, X5CrNi18-10 (1.4301)
Dichtung der Kugel	DN 15-40 PTFE+C
Spindel	DN 15-40 Edelstahl, X8CrNiS18-9 (1.4305)
Dichtung der Spindel	DN 15-40 FPM
Betätigung	DN 15-40 mit Griff aus Kompositmaterial
Flansch	EN 1092-1 Erhältlich PN 40



Betriebsbedingungen

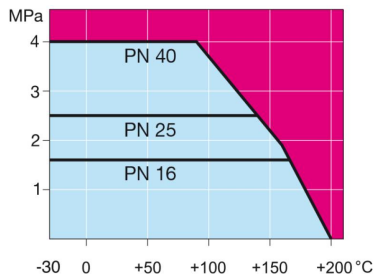
-20 °C – +200 °C

Unter -20 °C Hersteller kontaktieren

Über 200 °C Hersteller kontaktieren

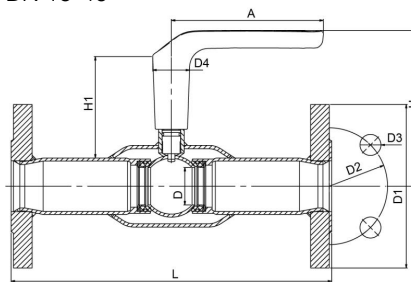
Niedrigste, erlaubte Umgebungstemperatur
-40 °C

Leckrate A (EN 12266-1)



Nicht für Dampf

DN 15-40



DN	PN	Produktnr.	A	D	D1	D2	D3	D4	H	H1	L	kg
15	40	153015X	130	15	95.0	65.0	14.0	32.0	123	87	245	2.5
20	40	153020X	130	20	105.0	75.0	14.0	32.0	125	86	245	3.0
25	40	153025X	130	25	115.0	85.0	14.0	32.0	129	85	275	4.0
32	40	153032X	130	32	140.0	100.0	18.0	32.0	133	87	275	5.5
40	40	153040X	130	40	150.0	110.0	18.0	32.0	140	88	320	6.8