

# Stahlkugelhähne, voller Durchgang

155/25 Serie, PN 25, Flansch / Schweißende, EN (DIN), DN 65-150, voller Durchgang

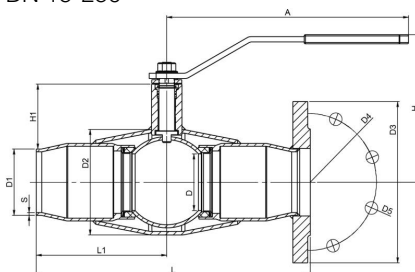
Gehäuse	DN 65-150 Stahl, P235GH (1.0345)
Kugel	DN 65-150 Edelstahl, X5CrNi18-10 (1.4301)
Dichtung der Kugel	DN 65-150 PTFE+C
Spindel	DN 65-150 Edelstahl, X8CrNiS18-9 (1.4305)
Dichtung der Spindel	DN 65-150 FPM
Betätigung	DN 65-150 Mit Griff aus verzinktem Stahl



## Betriebsbedingungen

-20 °C – +200 °C  
 Unter -20 °C Hersteller kontaktieren  
 Niedrigste, erlaubte Umgebungstemperatur -40 °C  
 Leckrate A (EN 12266-1)  
 Nicht für Dampf

DN 15-250



DN	PN	Produktnr.	A	D	D1	D2	D3	H	H1	L	L1	S	kg
65	25	155065/25	278	65	76.1	145.0	18.0	169	68	315	150	3,2	9.8
80	25	155080/25	278	80	88.9	160.0	18.0	218	101	340	163	3,6	14.4
100	25	155100/25	400	100	114.3	190.0	22.0	251	102	340	163	3,6	24.0
125	25	155125/25	600	125	139.7	220.0	26.0	273	107	365	180	3,6	30.5
150	25	155150/25	869	150	168.3	300.0	26.0	281	92	480	200	4,5	65.0