

Stahlkugelhähne, voller Durchgang

155 Serie, Flansch / Schweißende, EN (DIN), DN 15-200, voller Durchgang

Gehäuse	DN 15-200 Stahl, P235GH (1.0345)
Kugel	DN 15-200 Edelstahl, X5CrNi18-10 (1.4301)
Dichtung der Kugel	DN 15-200 PTFE+C
Spindel	DN 15-200 Edelstahl, X8CrNiS18-9 (1.4305)
Dichtung der Spindel	DN 15-200 FPM
Betätigung	DN 15-200 Mit Griff aus verzinktem Stahl

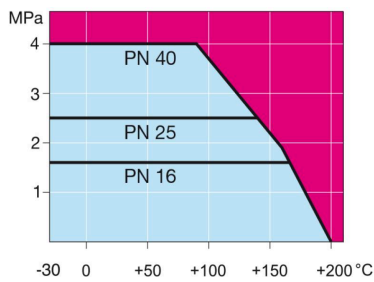


Betriebsbedingungen

-30 °C – +200 °C

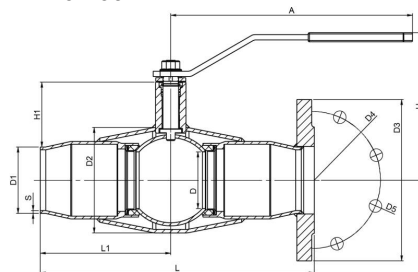
Unter 0 °C Hersteller kontaktieren

Leckrate A (EN 12266-1)



Nicht für Dampf

DN 15-250



DN	PN	Produktnr. Vexve	A	D	D1	D2	D3	H	H1	L	L1	S	kg
15	40	155015	147	15	21.3	65.0	14.0	103	26	240	115	2,3	1.4
20	40	155020	144	20	26.9	75.0	14.0	118	34	240	115	2,6	2.0
25	40	155025	144	25	33.7	85.0	14.0	121	33	270	130	2,6	3.0
32	40	155032	188	32	42.4	100.0	18.0	121	43	270	130	2,6	4.1
40	40	155040	188	40	48.3	110.0	18.0	128	44	310	150	2,9	5.4
50	25	155050	278	50	60.3	125.0	18.0	157	62	310	150	2,8	7.5
65	16	155065	278	65	76.1	145.0	18.0	169	68	315	150	3,2	9.5
80	16	155080	278	80	88.9	160.0	18.0	218	101	340	163	3,6	13.7
100	16	155100	400	100	114.3	180.0	18.0	251	102	340	163	3,6	22.4
125	16	155125	600	125	139.7	210.0	18.0	273	107	365	180	3,6	27.9
150	16	155150	869	150	168.3	240.0	22.0	281	92	460	200	4,5	62.0
200	16	155200	1200	200	219.1	295.0	22.0	343	109,4	545	265	5	110.0